

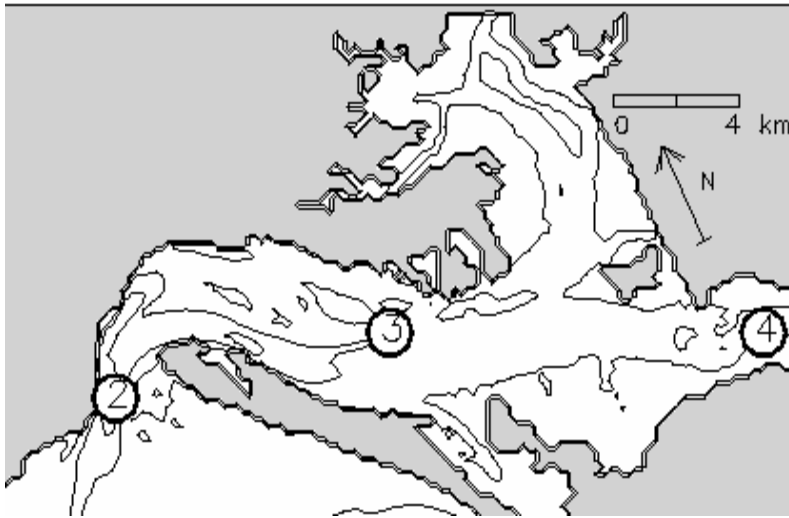
Plumas associadas aos trabalhos de dragagem

Estuário do Sado

Resumo

- Concentração de sedimentos finos (meio não perturbado) :
 - Coluna de água
 - Fundo
- Pontos considerados
- Resultados – acréscimo de concentração de sedimentos finos:
 - Canal Norte:
 - Enchente
 - Vazante
 - Canal da Barra:
 - Enchente
 - Vazante
- Racional para estimar o fluxo de sedimentos finos emitido em cada ponto

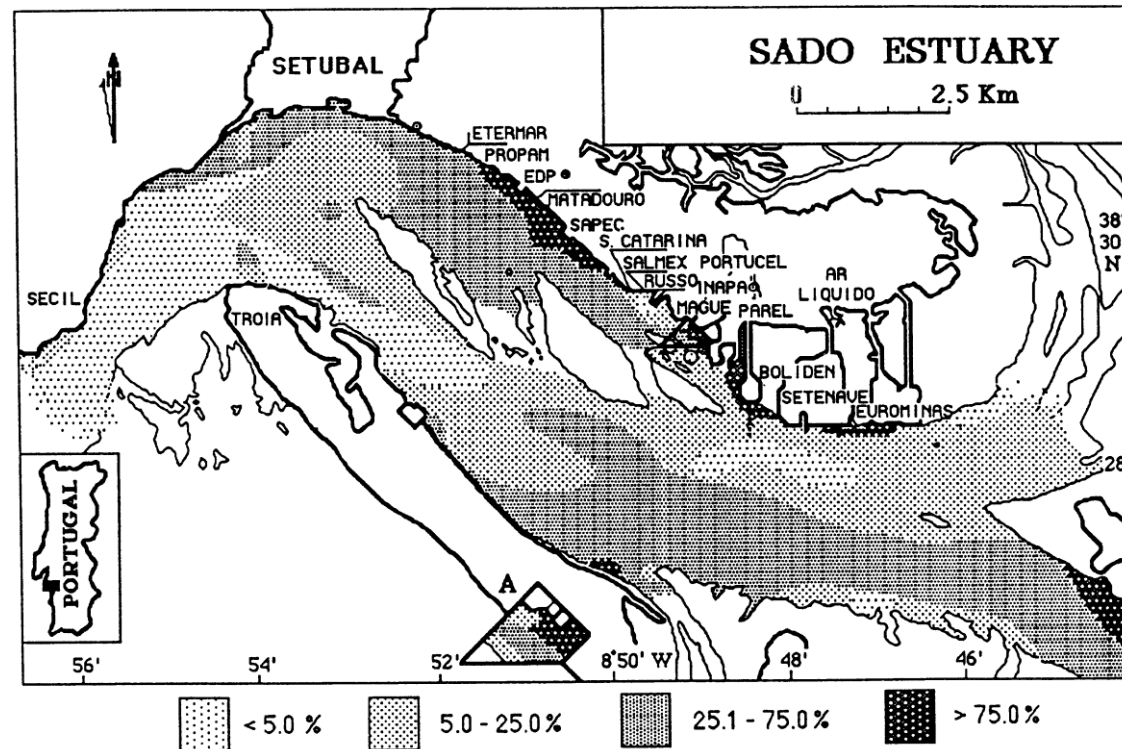
Concentração média de sedimentos finos na coluna de água (Rodrigues, 1992)



Estações	2	3	4
Rodrigues, 1992	15	20	30

Rodrigues, A. M. J., 1992. *Environmental status of a multiple use estuary, through the analysis of benthic communities: the Sado estuary, Portugal*. Ph.d. Thesis, University of Stirling.

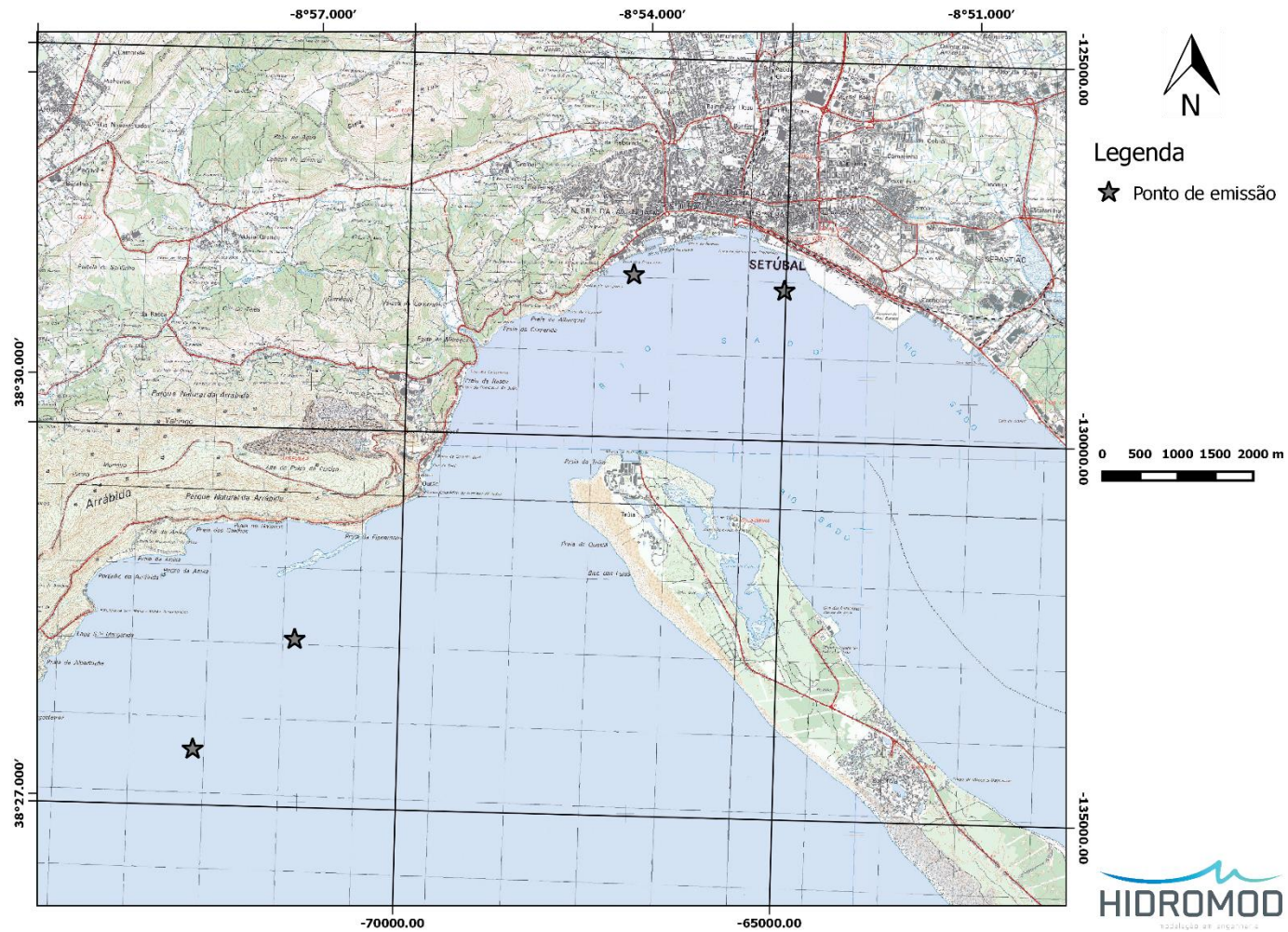
Percentagem de sedimentos finos no fundo (< 63 μm) Rodrigues, 1992



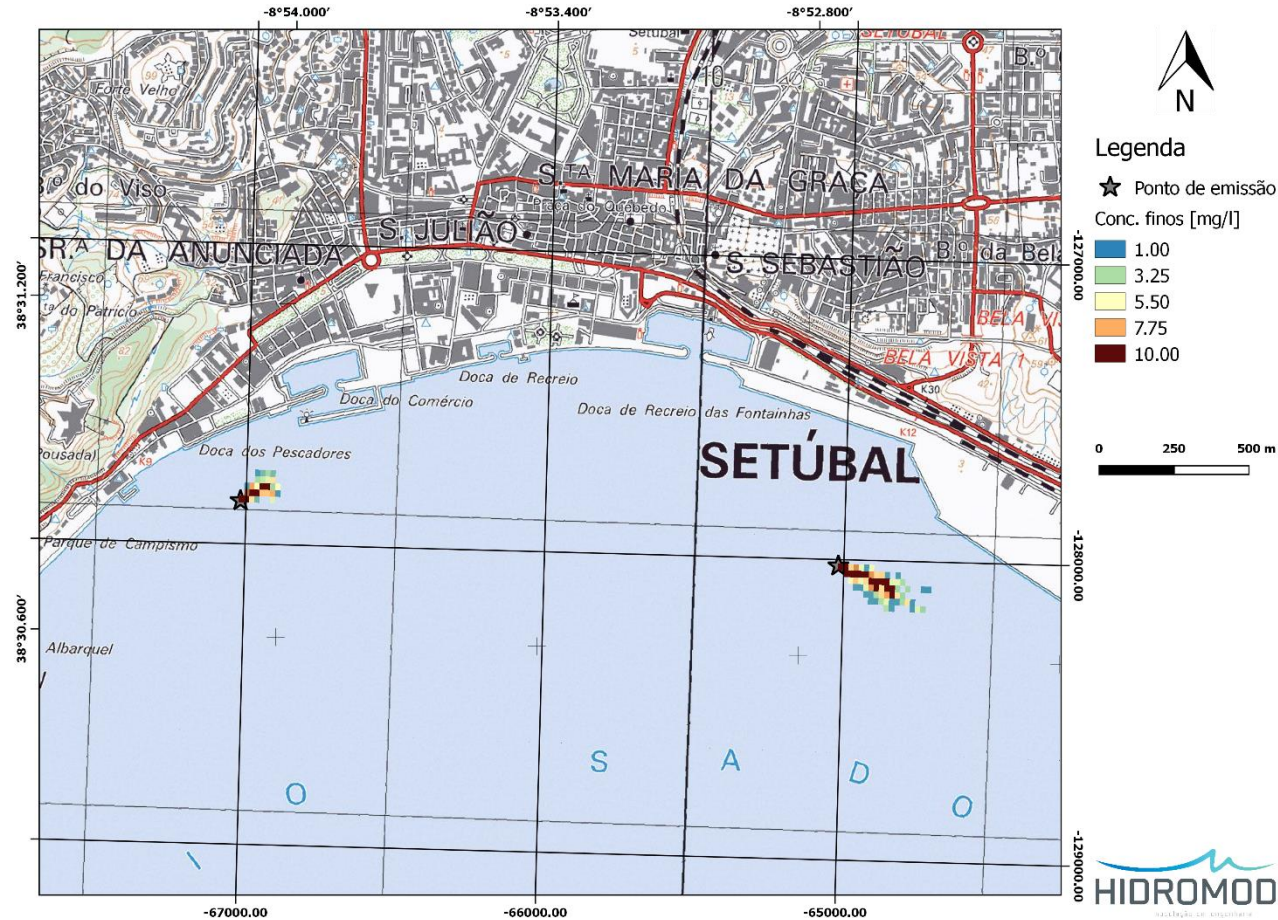
Racional de emissão

- Genericamente
 - 1% é perdido para a coluna de água durante o processo de dragagem
 - 6 meses de operação.
- Canal Norte:
 - 25% são finos no ponto mais a jusante
 - 50% são finos no ponto mais a montante
- Canal da Barra:
 - 10% são finos

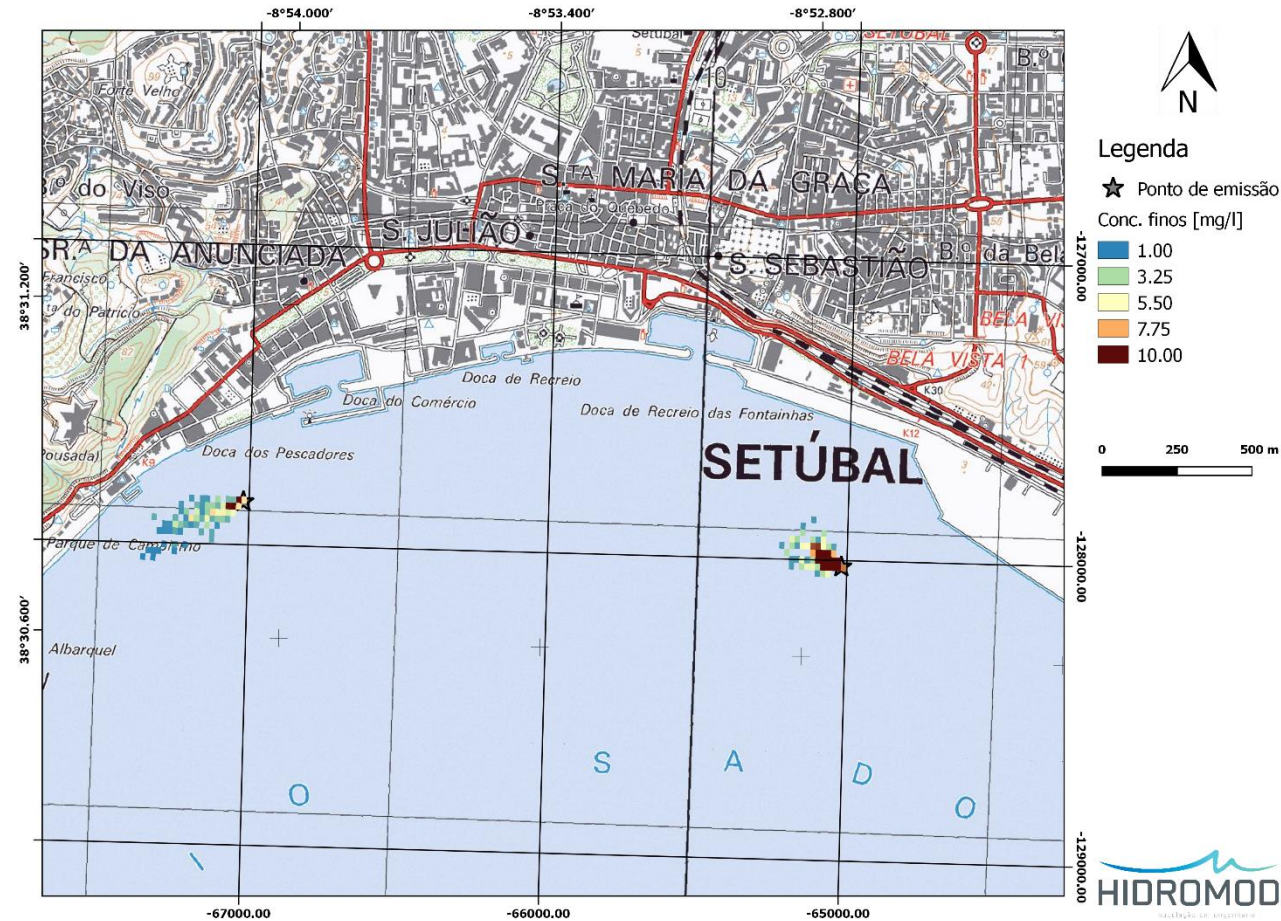
Pontos de emissão considerados



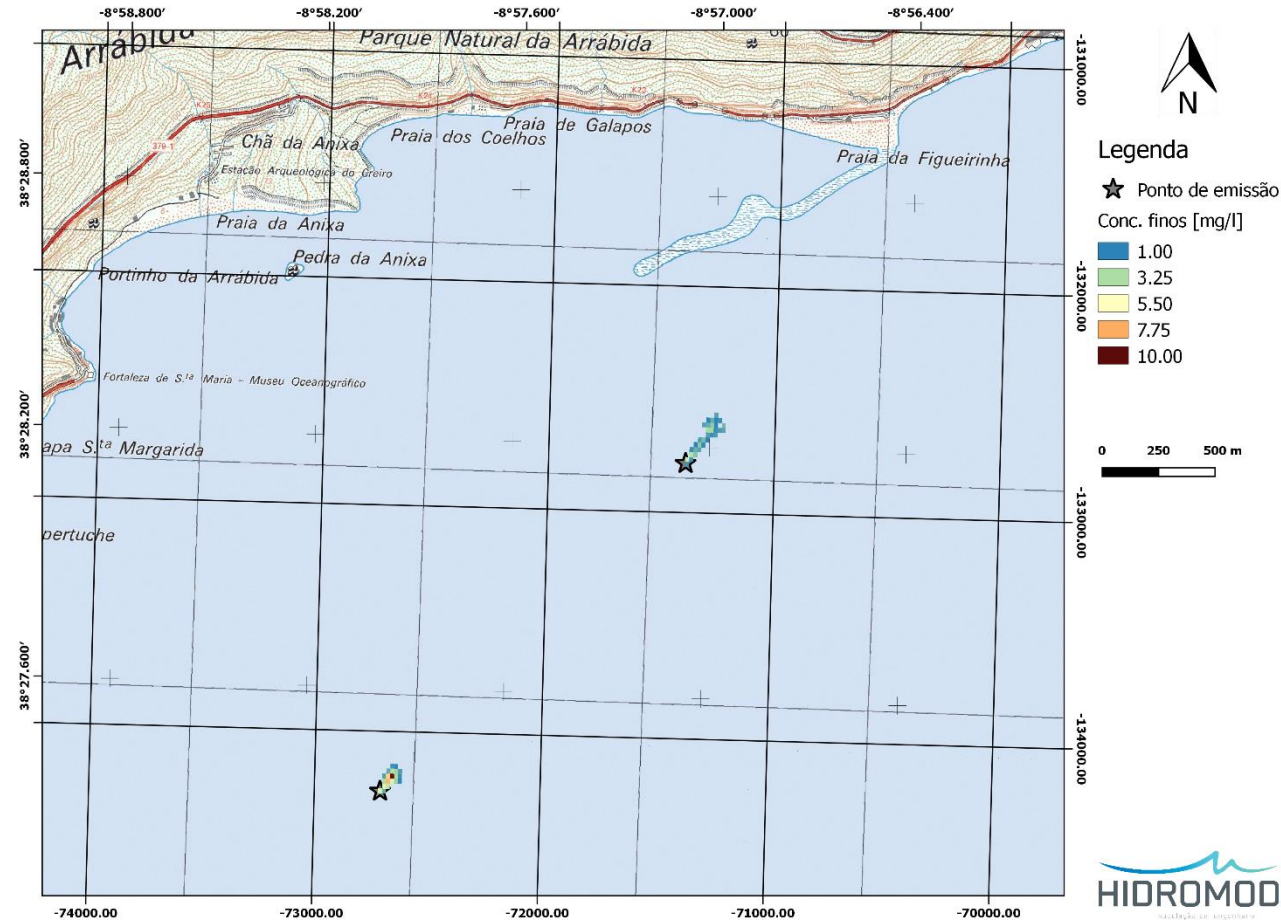
Canal Norte - enchente



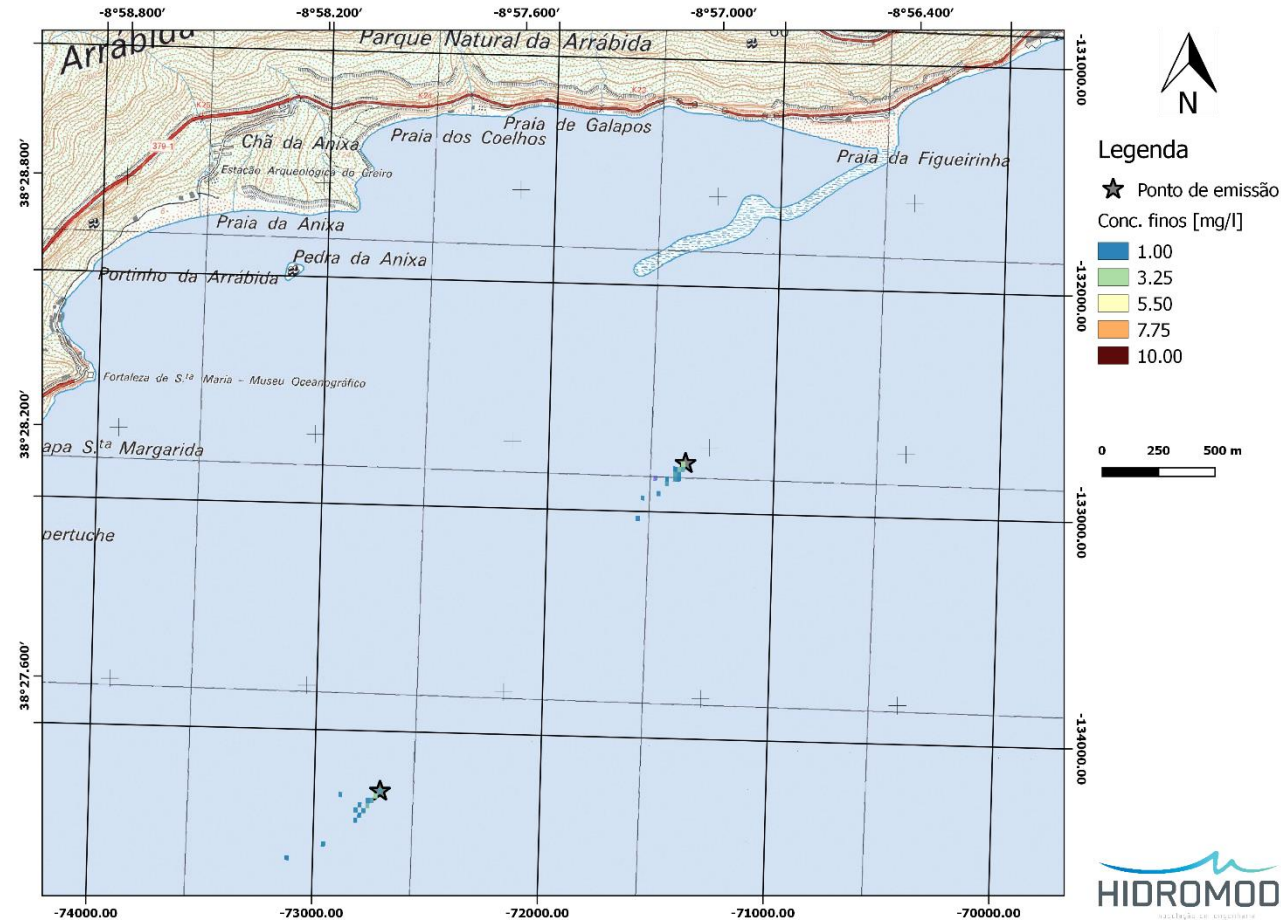
Canal Norte - vazante



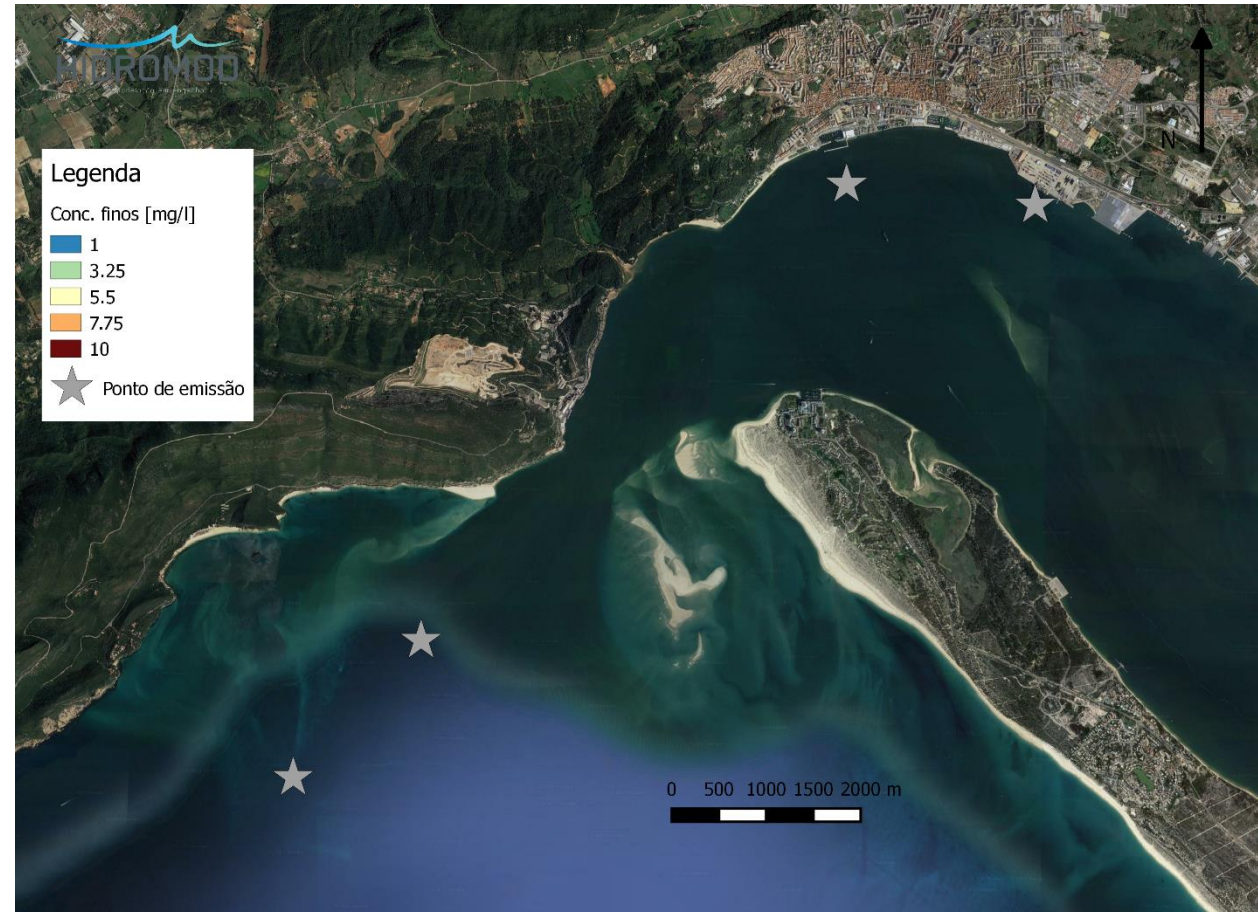
Canal da Barra - enchente



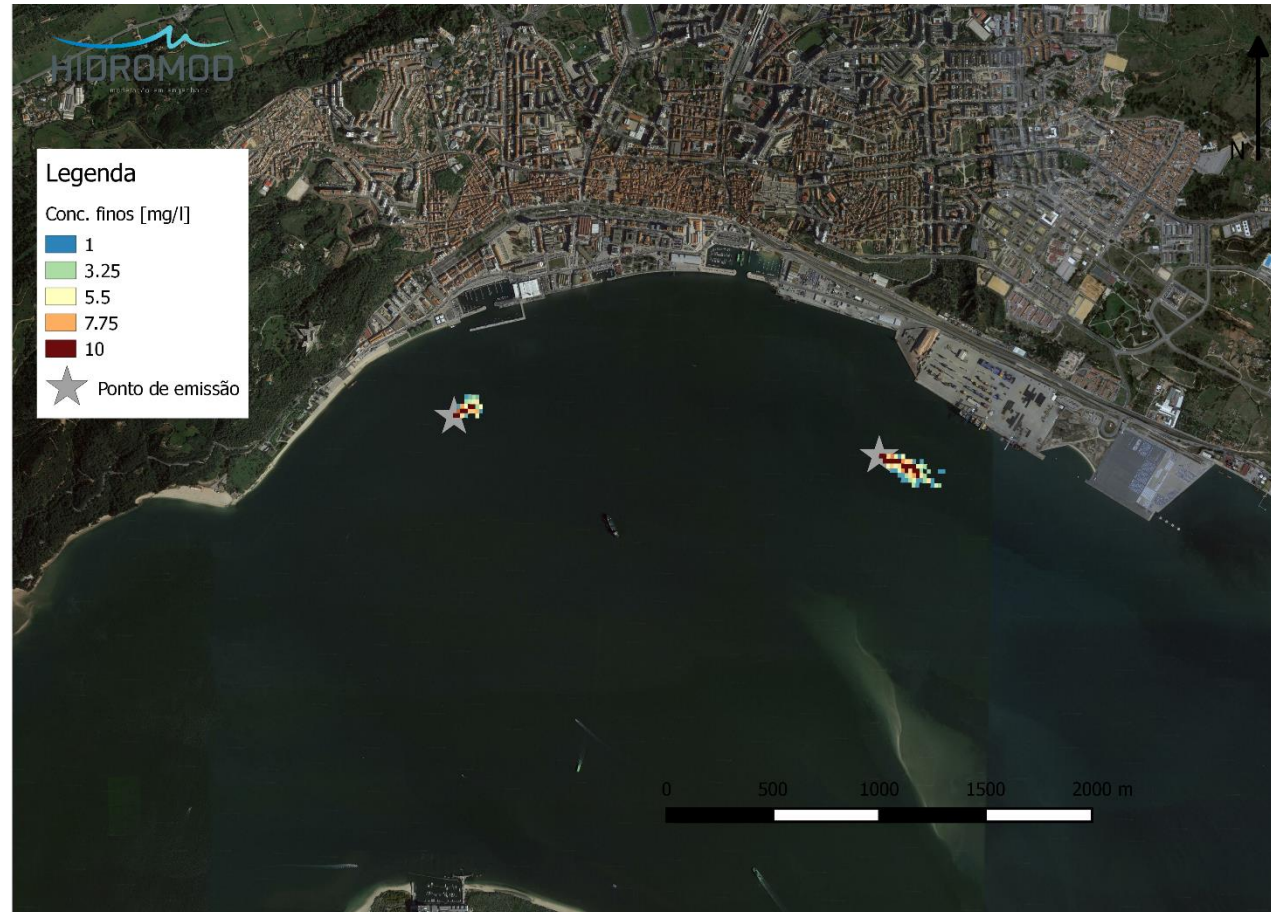
Canal da Barra - vazante



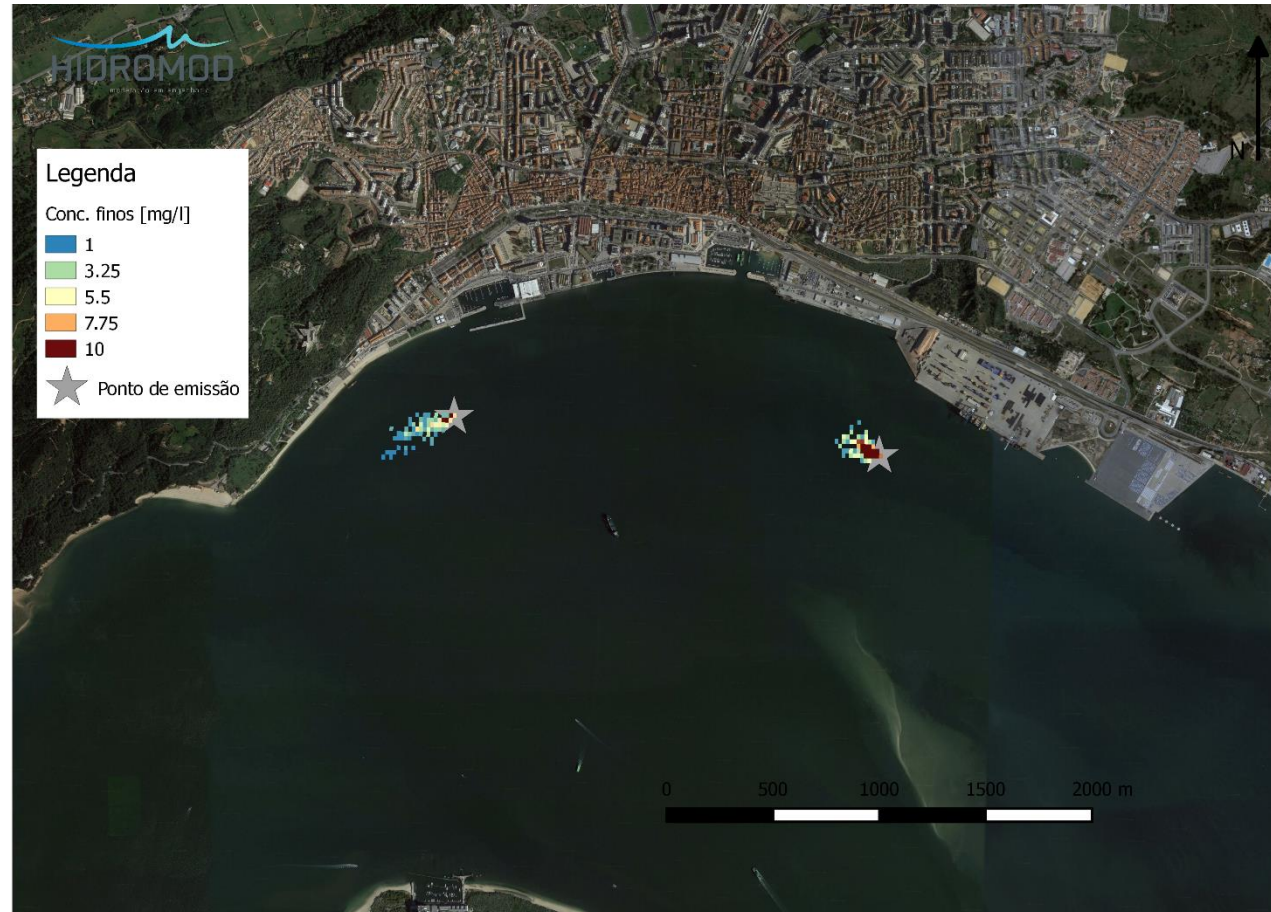
Pontos de emissão considerados



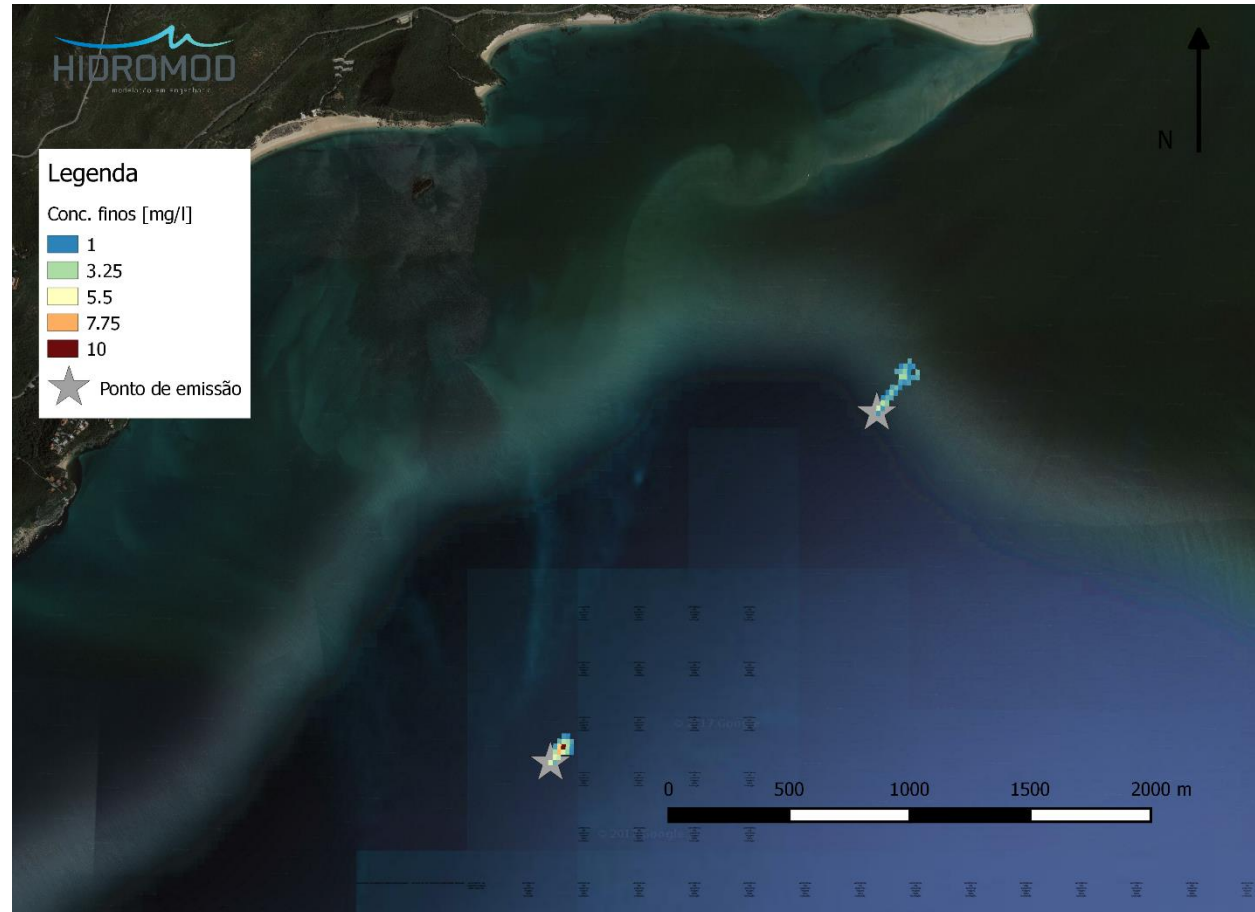
Canal Norte - enchente



Canal Norte - vazante



Canal da Barra - enchente



Canal da Barra - vazante

