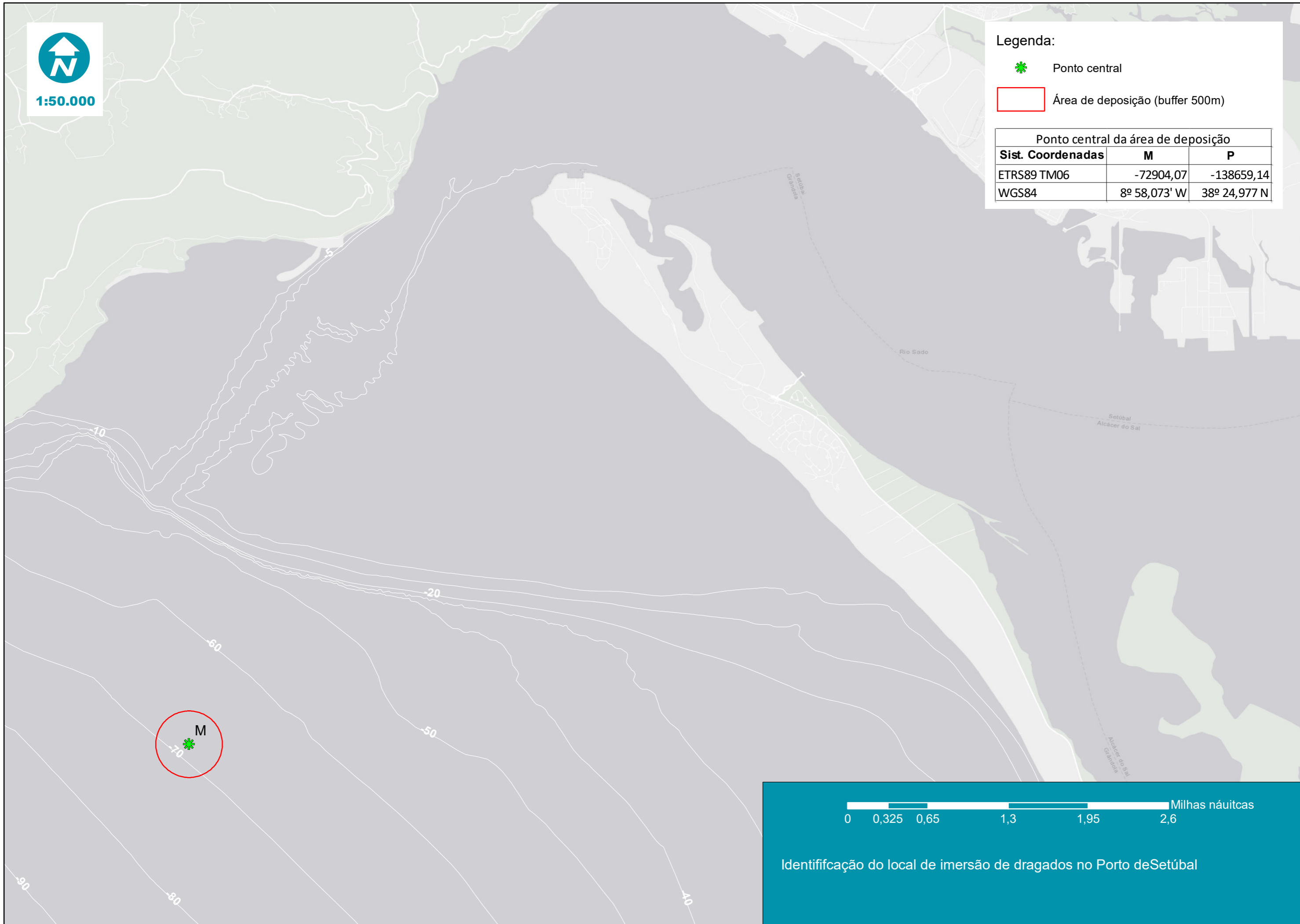




**Legenda:**

- Ponto central
- Área de deposição (buffer 500m)

Ponto central da área de deposição		
Sist. Coordenadas	M	P
ETRS89 TM06	-72904,07	-138659,14
WGS84	8º 58,073' W	38º 24,977 N



0 0,325 0,65 1,3 1,95 2,6 Milhas náuticas

Identifcação do local de imersão de dragados no Porto de Setúbal